

ТЕХНИЧЕСКИЙ ПЛАН

Машино-места

(вид объекта недвижимости, в отношении которого подготовлен технический план, в родительном падеже)

Общие сведения о кадастровых работах

1. Технический план подготовлен в результате выполнения кадастровых работ в связи с:
созданием машино-места, расположенного в здании с кадастровым номером 77:01:00050.

2. Сведения о заказчике кадастровых работ:

Паспорт гражданина Российской Федерации

3. Сведения о кадастровом инженерере:

Фамилия, имя, отчество (при наличии отчества).

Страховой номер индивидуального лицевого счета

№ регистрации в государственном реестре лиц, осуществляющих кадастровую деятельность:

Контактный телефон:

Почтовый адрес и адрес электронной почты, по которым осуществляется связь с кадастровым инженером:

107045, г. Москва,

Наименование саморегулируемой организации кадастровых инженеров, членом которой является кадастровый инженер :

СРО "Кадастровые инженеры"

Сокращенное наименование юридического лица, если кадастровый инженер является работником юридического лица: ООО

№ и дата заключения договора на выполнение кадастровых работ:

№ 2017 г.

Дата подготовки технического плана (число, месяц, год): 2017 г.

Исходные данные

1. Перечень документов, использованных при подготовке технического плана

№ п/п	Наименование документа	Реквизиты документа
1	2	3
1	Договор	
2	Доверенность	
3	Согласие на обработку персональных данных	
4	План этажа здания	
5	Схема геодезических построений	

2. Сведения о геодезической основе, использованной при подготовке технического плана Система координат

№ п/п	Название пункта и тип знака геодезической сети	Класс геодезической сети	Координаты, м		Сведения о состоянии на -		
			X	Y	наружного знака пункта	центра пункта	марки
1	2	3	4	5	6	7	8
1	-	-	-	-	-	-	-

3. Сведения о средствах измерений

№ п/п	Наименование прибора (инструмента, аппаратуры)	Сведения об утверждении типа средств измерений	Реквизиты свидетельства о поверке прибора (инструмента, аппаратуры)
1	2	3	4
1	Bosch GLM 150	действительно до 20.07.2020г.	№ от 04.10.2016, действительно до 04.10.2017г.

4. Сведения об объекте (объектах) недвижимости, из которого (которых) был образован объект недвижимости

№ п/п	Кадастровый номер
1	2
-	-

5. Сведения о помещениях, машино-местах, расположенных в здании, сооружении

5.1. Сведения о помещениях, расположенных в здании, сооружении

№ п/п	Кадастровый номер помещения
1	2
-	-

Исходные данные

5.2. Сведения о машино-местах, расположенных в здании, сооружении

№ п/п	Кадастровый номер машино-места
1	2
-	-

6. Сведения об объектах недвижимости, входящих в состав единого недвижимого комплекса

№ п/п	Вид объекта недвижимости, входящего в состав единого недвижимого комплекса	Кадастровый номер
1	2	3
-	-	-

Сведения о выполненных измерениях и расчетах

1. Метод определения координат характерных точек контура объекта недвижимости, части (частей) объекта недвижимости

Номер контура	Номера характерных точек контура	Метод определения координат
1	2	3
-	1	Метод спутниковых геодезических измерений (определений)
-	2	Метод спутниковых геодезических измерений (определений)
-	1	Метод спутниковых геодезических измерений (определений)
-	2	Метод спутниковых геодезических измерений (определений)
-	3	Метод спутниковых геодезических измерений (определений)
-	4	Метод спутниковых геодезических измерений (определений)
-	1	Метод спутниковых геодезических измерений (определений)

2. Точность определения координат характерных точек контура объекта недвижимости

Номер контура	Номера характерных точек контура	Формулы, примененные для расчета средней квадратической погрешности определения координат характерных точек контура (Mt), м
1	2	3
-	1	$Mt = \sqrt{(m_0^2 + m_1^2)} = \sqrt{(0.07^2 + 0.07^2)} = 0.10$
-	2	$Mt = \sqrt{(m_0^2 + m_1^2)} = \sqrt{(0.07^2 + 0.07^2)} = 0.10$
-	1	$Mt = \sqrt{(m_0^2 + m_1^2)} = \sqrt{(0.07^2 + 0.07^2)} = 0.10$
-	2	$Mt = \sqrt{(m_0^2 + m_1^2)} = \sqrt{(0.07^2 + 0.07^2)} = 0.10$
-	3	$Mt = \sqrt{(m_0^2 + m_1^2)} = \sqrt{(0.07^2 + 0.07^2)} = 0.10$
-	4	$Mt = \sqrt{(m_0^2 + m_1^2)} = \sqrt{(0.07^2 + 0.07^2)} = 0.10$

3. Точность определения координат характерных точек контура части (частей) объекта недвижимости

Номер контура	Номера характерных точек контура	Учетный номер или обозначение части	Формулы, примененные для расчета средней квадратической погрешности определения координат характерных точек контура (Mt), м
1	2	3	4
-	-	-	-

Описание местоположения объекта недвижимости

1. Описание местоположения здания, сооружения, объекта незавершенного строительства на земельном участке

1.1. Сведения о характерных точках контура объекта недвижимости

Зона №

Номер контура	Номера характерных точек контура	Координаты, м		R, м	Средняя квадратическая погрешность определения координат характерных точек контура (Mt), м	Тип контура	Глубина, высота, м	
		X	Y				H ₁	H ₂
1	2	3	4	5	6	7	8	9
-	-	-	-	-	-	-	-	-

1.2. Сведения о предельных глубине и высоте конструктивных элементов объекта недвижимости

Предельная глубина конструктивных элементов объекта недвижимости, м	-
Предельная высота конструктивных элементов объекта недвижимости, м	-

1.3. Сведения о характерных точках пересечения контура объекта недвижимости с контуром (контурами) иных зданий, сооружений, объектов незавершенного строительства

Зона №

Номер контура	Номера характерных точек контура	Координаты, м		Средняя квадратическая погрешность определения координат характерных точек контура (Mt), м	Тип контура	Глубина, высота, м		Кадастровый номер
		X	Y			H ₁	H ₂	
1	2	3	4	5	6	7	8	9
-	-	-	-	-	-	-	-	-

2. Описание местоположения машино-места

Обозначение машино-места (номер) Машино-место 312

2.1. Сведения о расстояниях

2.1.1. Сведения о расстояниях от специальных меток до характерных точек границ машино-места

№ п/п специальной метки	№ п/п характерной точки границы машино-места	Расстояние, м
1	2	3
I	1	9.48
I	2	13.46
I	3	12.28
I	4	7.68
II	1	7.40
II	2	9.00

№ п/п специальной метки	№ п/п характерной точки границы машино-места	Расстояние, м	
1	2	3	
II	3	7.07	
II	4	4.85	
2.1.2. Сведения о расстояниях между характерными точками границ машино-места			
№ п/п характерной точки границы машино-места	№ п/п характерной точки границы машино-места	Расстояние, м	
1	2	3	
1	2	5.27	
2	3	2.56	
3	4	5.30	
4	1	2.55	
2.2. Сведения о координатах специальных меток			
№ п/п специальной метки	Координаты, м		Средняя квадратическая погрешность определения координат (Mt), м
	X	Y	
1	2	3	4
1	300.10	2276.86	0.10
2	301.26	2282.90	0.10
2.3. Сведения о характерных точках границ помещения, в котором расположено машино-место			
Номера характерных точек границ помещения	Координаты, м		Средняя квадратическая погрешность определения координат характерных точек (Mt), м
	X	Y	
1	2	3	4
1	308.48	2281.30	0.10
2	309.52	2286.47	0.10
3	307.02	2287.00	0.10
4	305.98	2281.80	0.10
1	308.48	2281.30	0.10

Характеристики объекта недвижимости

№ п/п	Наименование характеристики	Значение характеристики
1	2	3
1	Вид объекта недвижимости	Машино-место
2	Кадастровый номер объекта недвижимости	-
3	Ранее присвоенный государственный учетный номер объекта недвижимости (кадастровый, инвентарный или условный номер)	-
	Кадастровый номер исходного объекта недвижимости	-
4	Кадастровый номер земельного участка (земельных участков), в пределах которого (которых) расположен объект недвижимости	-
5	Номер кадастрового квартала (кадастровых кварталов), в пределах которого (которых) расположен объект недвижимости	77:01:0005011
6	Кадастровый номер иного объекта недвижимости, в пределах (в составе) которого расположен объект недвижимости	77:01:0005011
	Номер, тип этажа (этажей), на котором (которых) расположено помещение	-
	Номер, тип этажа, на котором расположено машино-место	-2, Подвал
	Обозначение (номер) помещения, машино-места на поэтажном плане	помещение I, комната машино-места
7	Адрес объекта недвижимости	-
	Дата последнего обновления записи в государственном адресном реестре	-
	Местоположение объекта недвижимости	119048, г Москва, ул Фрунзенская
	Дополнение местоположения объекта недвижимости	-
8	Назначение объекта недвижимости	-
	Проектируемое назначение объекта незавершенного строительства	-
9	Наименование объекта недвижимости	-
10	Количество этажей объекта недвижимости	-
	в том числе подземных	-
11	Материал наружных стен здания	-
12	Год ввода объекта недвижимости в эксплуатацию по завершении его строительства	-
	Год завершения строительства объекта недвижимости	-
13	Площадь объекта недвижимости (P), м ²	13.5
14	Вид (виды) разрешенного использования объекта недвижимости	-
15	Основная характеристика сооружения и ее значение	-
	Основная характеристика объекта незавершенного строительства и ее проектируемое значение	-
16	Степень готовности объекта незавершенного строительства, %	-

Заключение кадастрового инженера

Технический план подготовлен в связи с созданием машино-места, расположенного в здании с кадастровым номером 77:01:0005011... Договор № ... 2017г.

Технический план подготовлен на основании Приказа Минэкономразвития России от 18 декабря 2015 года № 953 "Об утверждении формы технического плана и требований к его подготовки, состава содержащихся в нем сведений, а также формы декларации об объекте недвижимости, требований ее подготовки, состава содержащихся в ней сведений" и Приказа Минэкономразвития России от 7 декабря 2016 года № 792 "Об установлении максимального и минимального допустимых размеров машино-места" (Зарегистрировано в Минюсте России 22.12.2016г. № 44872).

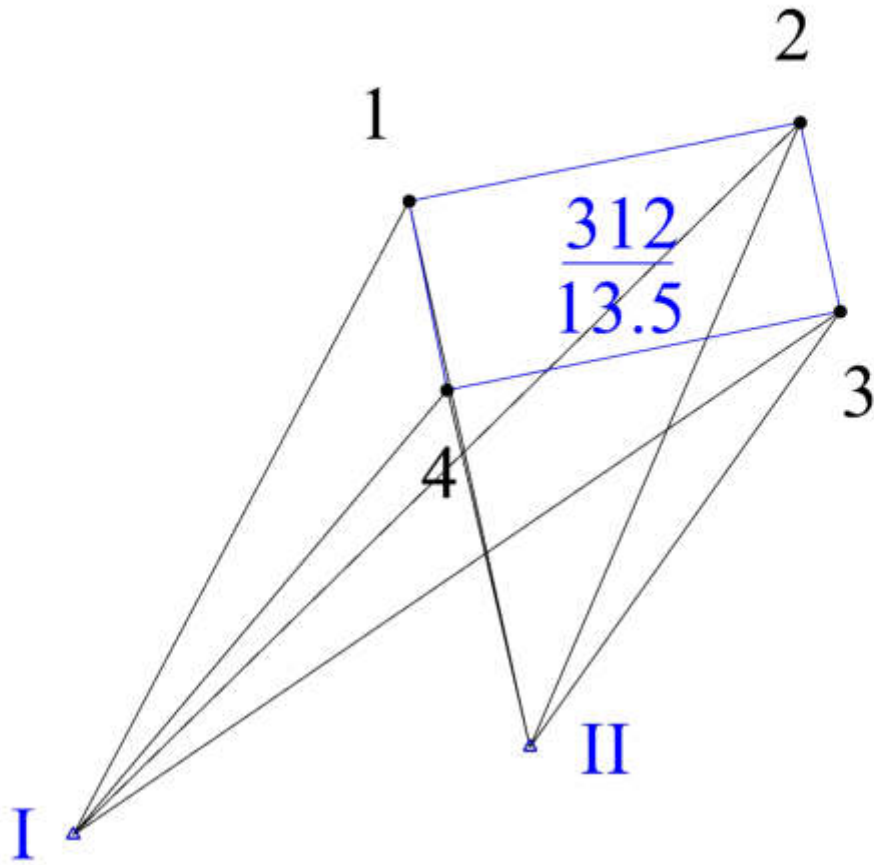
Объект недвижимости, а именно машино-место, расположено на -2 этаже (подвал) многоквартирного дома, расположенного по адресу: Москва, ул Фрунзенская.

Технический план машино-места подготовлен на основании геодезических обмеров. В ходе выполнения работ выявлено, что площадь машино-места соответствует площади, установленной Приказом № 792.

Технический план подготовлен на основании Договора долевого участия № ... от 20.12.2005г., а также на основании Акта ввода в эксплуатацию многоквартирного дома, который хранится в архиве.

Технический план подготовил кадастровый инженер ..., являющийся членом СРО СРО "Кадастровые инженеры" (уникальный реестровый номер кадастрового инженера в реестре членов СРС ...). Сведения о СРС ... "Кадастровые инженеры" содержатся в государственном реестре СРО КИ (уникальный номер реестровой записи о ...).

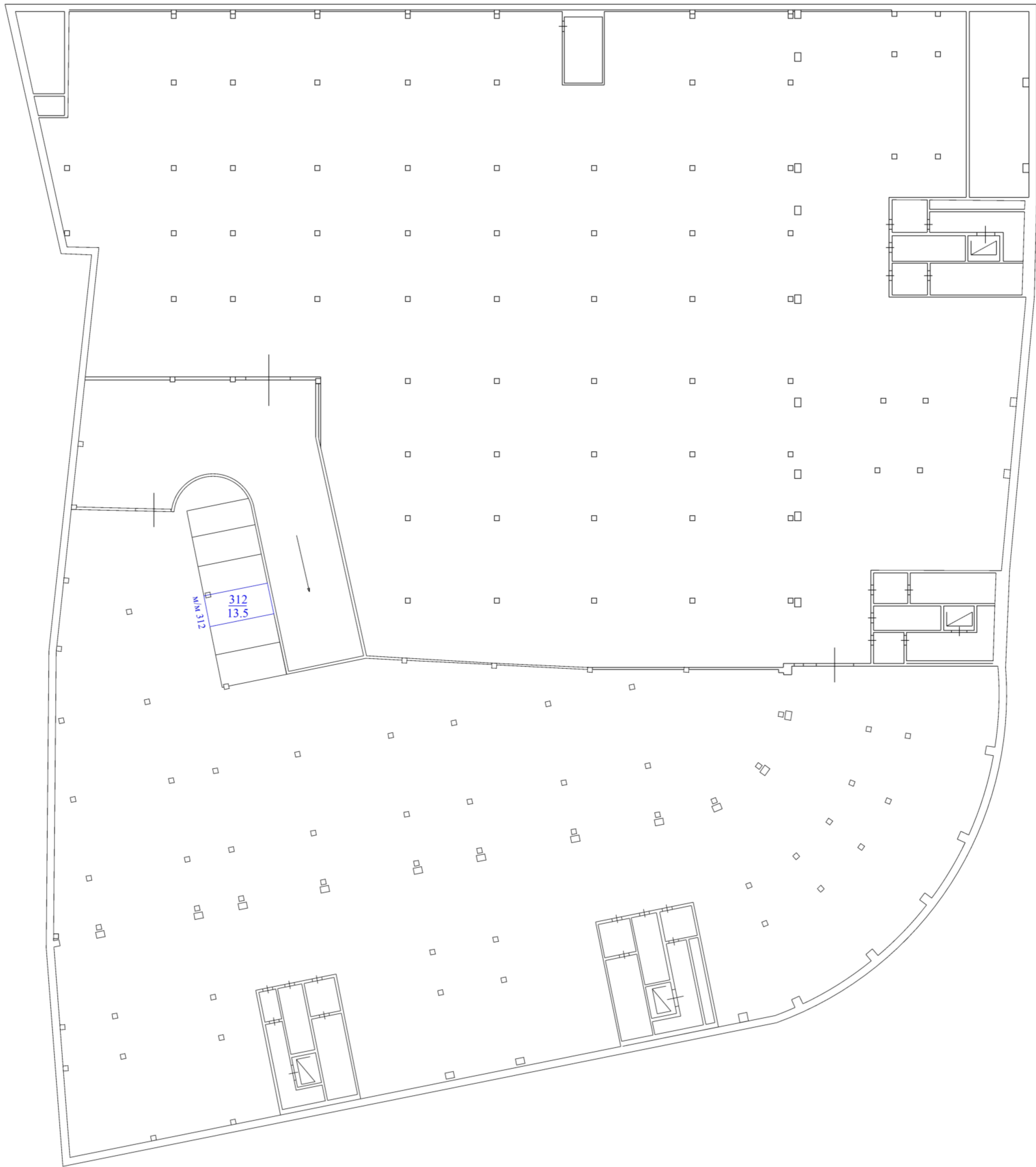
Схема геодезических построений




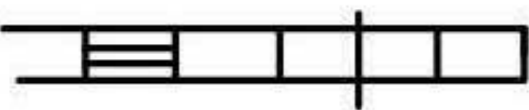


Условные обозначения:

- часть границы вновь образованного машино-места
- 312
 обозначение вновь образованного машино-места
- характерная точка контура машино-места
- 1
 номер характерной точки контура машино-места
- I Δ
 специальная метка
- направление геодезических построений при определении координат характерных точек контура машино-места

План этажа
-2 Подвал
Помещение I



Условные обозначения:

-  часть границы существующего помещения
-  стена с окном и дверью
-  часть границы вновь образованного машино-места
-  обозначение вновь образованного машино-места

Масштаб 1:200